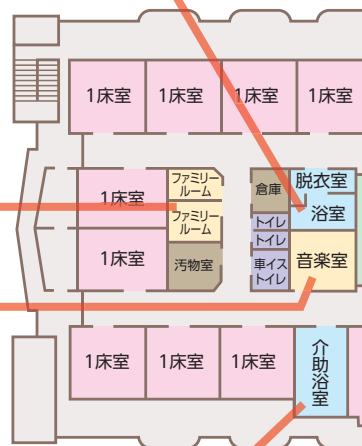
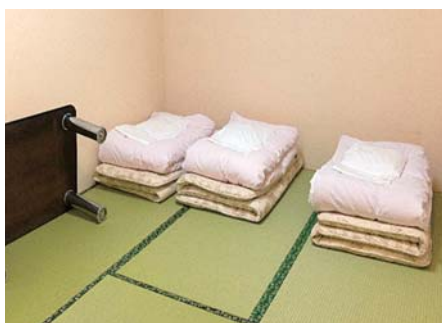


緩和ケア病棟

緩和ケア病棟は、がんに伴う身体や心のつらさなどの症状を出来る限り和らげることを目指す病棟です。通院では症状を和らげることが難しく、入院が必要とされた患者さんが対象です。

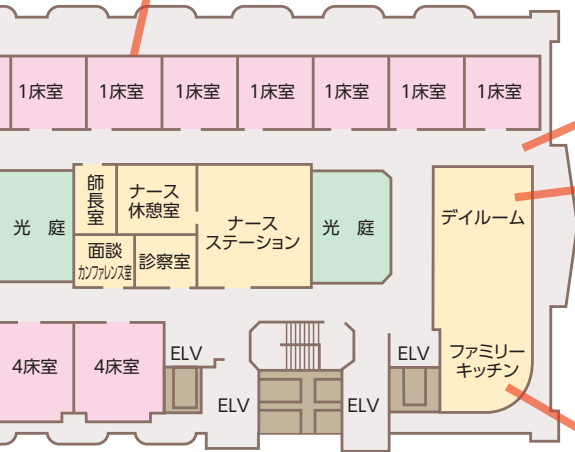


【緩和ケア病棟入棟までの手続き】

まずは、主治医から渡される入棟申込書をご準備いただき、緩和ケア外来受診日に緩和ケア科担当医師にご提出ください。緩和ケアに対する認識などを確認させていただいた上、院内の緩和ケア病棟入棟判定を経て、緩和ケア病棟登録となります。

【緩和ケア科受診の際に確認させていただくこと】

1. 患者さんご家族のご理解について
患者さんやご家族が、入棟を希望されているかどうかお聞きします。
2. 緩和ケア病棟での治療方針について
症状緩和を目的とした治療を行うことのご理解についてお聞きします。
3. 緩和ケア病棟での外泊や外出、退院について
入院後も、病状により外泊や外出ができます。また、ご希望があれば退院も可能です。
4. 症状変化時の対応について
患者さんに負担を強いる処置等は行わないことのご理解についてお聞きします。
5. 付き添いについて
患者さんの状態によってはご家族等の付添いが可能かどうかお聞きします。
6. 申込み後の確認事項について
療養場所の確認や、在宅医療の意向についてお聞きします。



【緩和ケア病棟の特徴】

- ・24時間面会対応可能です。（ペットの面会のご遠慮ください。）
- ・ファミリーキッチンや家族風呂など、家庭に近い環境で過ごしていただけるような設備を整えています。

【費用】

医療費	入院日～30日以内の期間	31日以上60日以内の期間	61日以上の期間
1日につき	49,260円	44,000円	33,000円
3割負担 1日	14,778円	13,200円	9,900円
1割負担 1日	4,926円	4,400円	3,300円

上記の金額には、食事代や有料個室代は含まれません。

- ・緩和ケア病棟の入院費用は医療保険が適応されます。医療費が一定の金額を超える場合は「高額療養費制度」などにより医療費の自己負担額の軽減が図れます。加入している公的医療保険にお問い合わせいただき手続きが必要になります。
- ・病棟は個室16室、4人室2室です。部屋の設備等に応じて個室料金が設定されています。
- ・治療内容にかかわらず定額制（1日の医療費が一定額に決められている）となっています。