

地方独立行政法人栃木県立がんセンター がん施設検診 男性モデルコース

検診はすべて日帰りです



【全体コース】

コース名	検査項目	単独料金
肺	胸部CT	15,870円
	喀痰細胞診	4,210円
甲状腺	甲状腺超音波	3,780円
	甲状腺関連ホルモン(FT3、TSH、サイログロブリン)	6,350円
食道・胃	上部消化管内視鏡 ※	12,710円
	ヘリコバクター・ピロリ菌(糞便中抗原測定)	3,560円
肝・胆・膵	腹部超音波	5,720円
	肝炎ウイルス関係(HCV-RNA、HBV-DNA)	10,100円
大腸	便潜血	1,680円
前立腺	腫瘍マーカー PSA(前立腺)	3,710円
オプション 血液検査	血液 一般C(貧血、肝・腎機能、糖、脂質)	7,350円
	腫瘍マーカー CEA(肺、食道・胃、肝・胆・膵、大腸)	3,440円
	腫瘍マーカー CA19-9(肺、食道・胃、肝・胆・膵、大腸)	3,710円
	腫瘍マーカー AFP(肝・胆・膵)	3,460円
	腫瘍マーカー SCC(肺、食道・胃)	3,490円

料金

71,970円



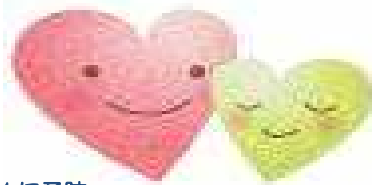
【肺・前立腺コース】

コース名	検診項目	単独料金
肺	胸部CT	15,870円
	喀痰細胞診	4,210円
前立腺	血液検査 前立腺腫瘍マーカー(PSA)	3,710円

料金

23,800円

※内視鏡検査をご希望の方は、ご予約時に問診が必要となります。詳細についてはお問い合わせください。



1に予防

2に検診

しっかり治療

地方独立行政法人栃木県立がんセンター